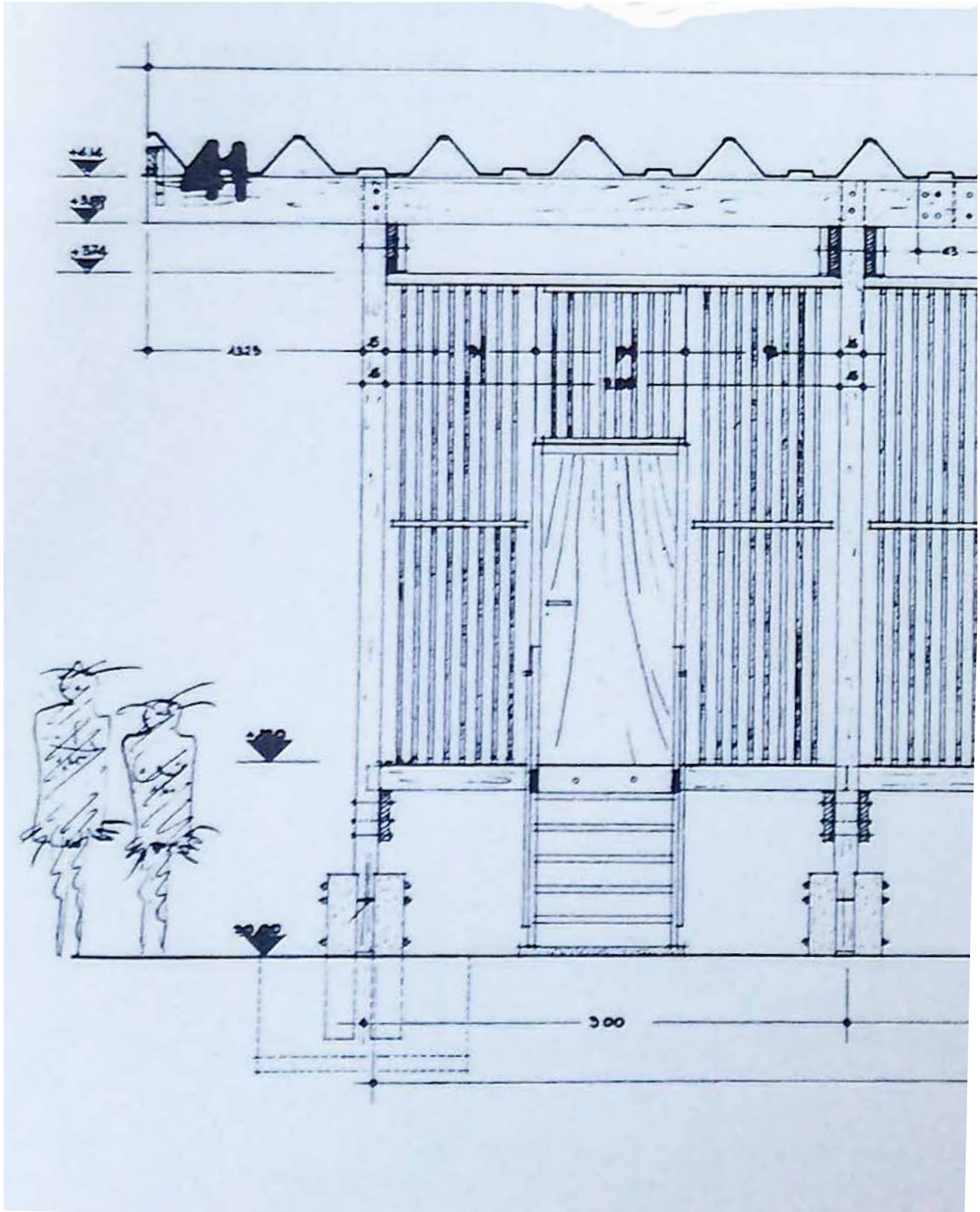


ARCHITETTURA NUDA

Camillo Botticini

Belotti disegna per l'uomo, per la sua misura le sue caratteristiche fondamentali e che per questo è rappresentato come nudo con i suoi attributi sia maschili che femminili ad evidenziare come tutti siamo uguali nella nostra essenza. La nudità dell'uomo è un'esigenza di verità che si esprime nell'architettura anch'essa nuda, fatta delle sue membra, dei suoi elementi costitutivi, evidenziati e dichiarati senza infingimenti, raccontati nelle partiture, nelle giunzioni, negli attacchi al suolo, composti in un ordine classico, privo di retorica, perché visto anch'esso come ricerca dell'essenziale.



CENTRO DEI SERVIZI ALLA PESCA
GOLFO DI NICOYA, COSTARICA
Giandomenico Belotti, 1989